

2023 한국인터넷진흥원 본인확인서비스 교육

본인확인서비스의 이해



전체대상

CONTENTS

본인확인서비스의 도입

본인확인서비스 수단별 이용방법

- (1) 아이핀 본인확인서비스
- (2) 휴대전화 본인확인서비스
- (3) 신용카드 본인확인서비스
- (4) 인증서 본인확인서비스

본인확인서비스 이용 시 유의점



01

본인확인서비스의 도입



본인확인서비스의 도입

| 본인확인

사전에 약속한 식별 값과 인증방식을 통해 이용자의 본인여부를 확인하는 방법을 의미합니다.

	본인확인 용도
오프라인	공공서비스, 금융서비스, 계약체결 등 신원확인 절차
온라인	아이디와 패스워드, 이메일 등 회원가입 및 로그인하는 절차

| 본인확인제도

본인확인제도는 인터넷상에서 주민등록번호 등 중요 개인정보에 대한 수집·이용을 최소화하기 위해 등장한 제도로써 주민등록번호를 직접 사용하지 않고, 대체수단을 통해 본인을 확인하는 방법을 의미합니다.

본인확인서비스 활용

온라인·비대면 사회에서는 이용자 식별을 위한 회원가입, 아이디 및 비밀번호 찾기, 금융거래 및 결제 등 다양한 분야에서 활용하고 있습니다.

이를 통해 이용자는 주민등록번호 등 중요 개인정보의 노출을 최소화 하는 등 안전하면서도 편리한 방법으로 신원확인 할 수 있게 되었습니다.



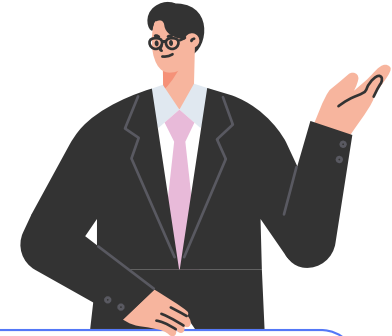
02 본인확인서비스 수단별 이용방법

- (1) 아이핀
- (2) 휴대전화 본인확인서비스
- (3) 신용카드 본인확인서비스
- (4) 인증서



본인확인서비스 수단별 이용방법

본인확인 대체수단으로는 아이핀, 휴대폰, 신용카드, 인증서 4가지가 있습니다.



아이핀



휴대폰



신용카드



인증서



아이핀

‘인터넷 개인 식별 번호(Internet Personal Identification Number)’의 약자로 방송통신위원회로부터 최초로 주민등록번호 대체수단으로 인정된 온라인 본인확인서비스입니다.

일반인증(ID/PW)



아이핀 본인확인
인증창 팝업



아이핀
ID/PW 입력



아이핀 추가인증
(2차 PW, 지문 등)



인증완료

간편인증(APP)



아이핀 본인확인
인증창 팝업



QR스캔 및 모바일앱 인증
(지문, PIN 등)



인증완료

휴대폰 본인확인서비스

가장 보편적이고 많은 온라인 사이트에 도입된 본인확인서비스로서 본인명의로의 휴대폰을 가진 누구나 쉽게 이용이 가능합니다.

일반인증(SMS)



휴대폰 본인확인
인증창 팝업



휴대폰
정보입력



OTP SMS 수신 후
인증창 입력



인증완료

간편인증(PASS APP)



휴대폰 본인확인
인증창 팝업



휴대폰 정보입력
또는 PASS앱으로 QR스캔



PASS 인증
(지문, PIN 등)



인증완료

신용카드 본인확인서비스

신용카드사에서 발급하는 카드 정보로 본인확인서비스를 이용하는 방법은 3가지가 있습니다.

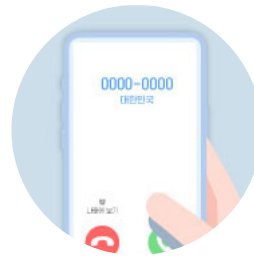
일반인증(ARS)



신용카드 본인확인
인증창 팝업



신용카드
정보입력



ARS 인증
(카드 비밀번호 앞 2자리)



인증완료

간편인증(APP카드)



신용카드 본인확인
인증창 팝업



신용카드 정보입력
또는 앱카드로 QR스캔



앱카드 인증
(지문, PIN 등)



인증완료

🛡️ 홈페이지 인증

중·단기 해외 체류 등에 의해 휴대폰이나 앱 이용이 어려운 이용자를 위해 제공하는 서비스로서 해당 카드사 홈페이지에서 사전 등록을 한 후에 이용이 가능합니다.



휴대폰 본인확인
인증창 팝업



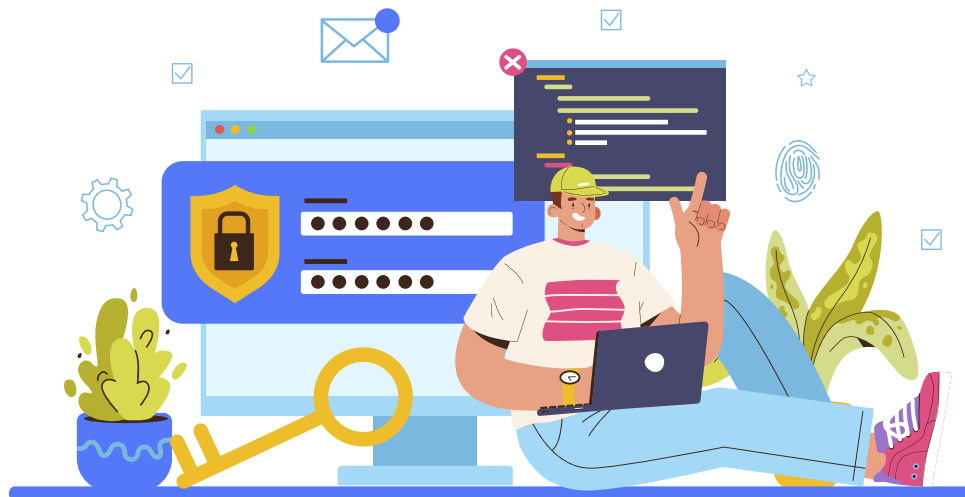
휴대폰
정보입력



OTP SMS 수신 후
인증창 입력



인증완료



인증서

공동인증서, 금융인증서, 모바일 인증서 정부나 금융 서비스에서 주로 활용되었던 본인확인서비스입니다.

공동인증서



인증서 본인확인
인증창 팝업



인증서 선택 및
PW 입력



인증완료

클라우드인증서



인증서 본인확인
인증창 팝업



단말기 문자인증



인증서 PIN 입력



인증완료

모바일인증서



인증서 본인확인
인증창 팝업



인증서 정보입력
또는 모바일앱으로 QR스캔



모바일앱 인증
(지문, PIN 등)



인증완료



03

본인확인서비스 이용 시 유의점



본인확인서비스 이용 시 유의점

본인확인서비스는 주로 온라인상에서 각 사이트의 회원가입, 아이디와 비밀번호 찾기, 금융거래, 성인여부 확인, 상품구매, 증명서 발급 등 해당 서비스나 시스템에 접근하려는 이용자가 정당한 이용자인지 확인이 필요할 때 이용됩니다.

본인확인서비스를 안전하게 이용하기 위해서는 서비스 이용 시 사용하는 정보가 유출 또는 노출되지 않도록 주의해야 합니다.

개인정보와 본인확인수단의 유·노출 시 금융사고, 사칭, 명의도용, 증명서 부정발급 등 범죄의 대상이 될 수 있습니다.



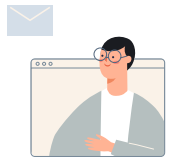
본인확인서비스 안전하게 사용하는 방법 3가지

01

본인의 아이핀, 휴대폰, 신용카드, 인증서 정보를 타인에게 양도하거나 노출하지 마세요.

02

본인확인서비스의 패스워드를 각 서비스별 다르게 설정하시고 주기적으로 변경해 주세요.



03

본인확인서비스 인증내역을 수시로 확인합니다.

